



## TEAM BUILDING – CHALLENGE





**DES ANIMATIONS UNIQUES  
ET DES EXPÉRIENCES INOUBLIABLES  
POUR DYNAMISER VOS  
ÉVÈNEMENTS PROFESSIONNELS**





# FUN 5.0

Animations sur Smartphone



QUIZZ



TOMBOLA



BUZZER



LOTO



CONTEST



ENCHERES



CHASSE  
AU  
TRESOR



Plus de 10 activités  
au creux de votre main



Possibilité de jouer  
en extérieur sur  
Ecran LED plein jour





# CHALLENGE JO



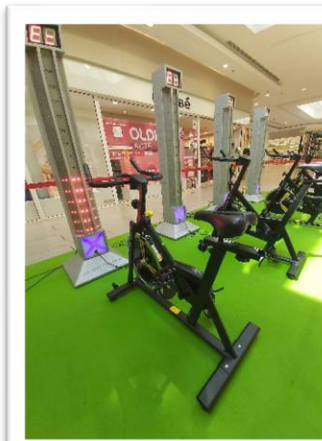
+ de 10 personnes



Selon les jeux choisis



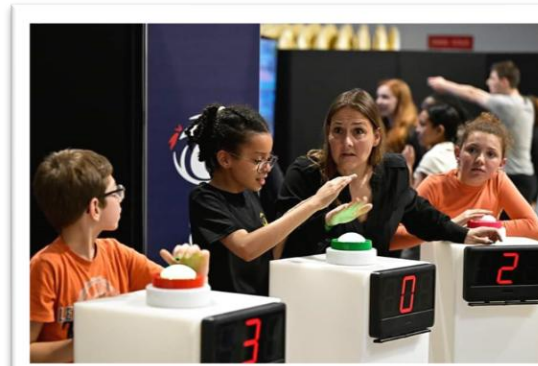
Intérieur



En solo ou en équipe, vous devrez arriver premier après une série d'ateliers sportifs et ludiques.

Choisissez de 3 à 15 activités parmi les 36 proposées.

Les possibilités d'animations sont infinies mais bien réelles !



- *Avoir l'esprit d'équipe*
- *Etre concentré et réactif*
- *Avoir le sourire !*



# CHALLENGE A CREER



+ de 10 personnes



Selon les jeux choisis



Intérieur



En solo ou en équipe, vous devrez arriver premier après une série d'ateliers sportifs et ludiques.

Choisissez de 3 à 10 activités parmi les 54 proposées.

Les possibilités d'animations sont infinies mais bien réelles !



- *Avoir l'esprit d'équipe*
- *Etre concentré et réactif*
- *Avoir le sourire !*





# CHALLENGE HIVER



+ de 10 personnes



Selon les jeux choisis



Indoor ou Outdoor

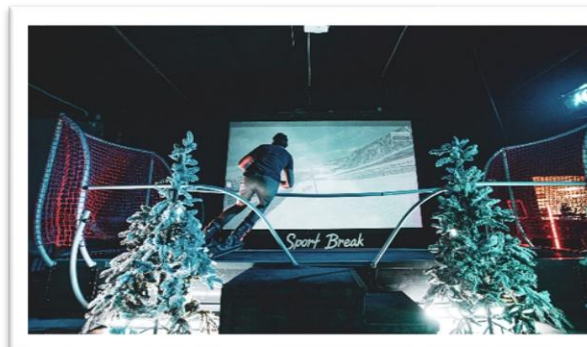
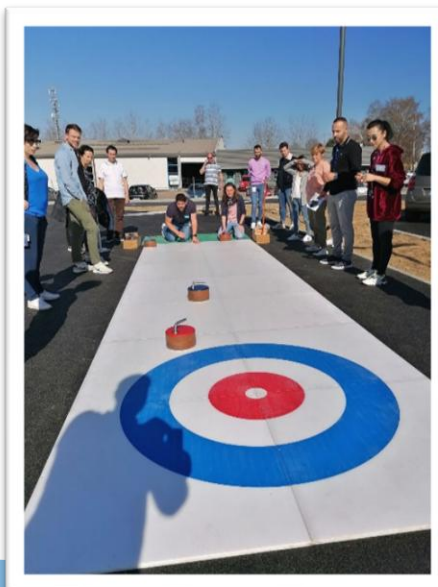


En solo ou en équipe, vous devrez arriver premier après une série d'ateliers sportifs et ludiques.

3 à 10 activités au choix : Curling – Biathlon – Simulateur Ski – Patinoire – Ski de fond – Rallye VR sur neige – Renne mécanique – Tir laser neige, Saut à skis, luge vr, MARIO JO HIVER ,,,



- *Avoir l'esprit d'équipe*
- *Etre concentré et réactif*
- *Avoir le sourire !*



# CHALLENGE FOOT



+ de 10 personnes



Selon les jeux choisis



Indoor ou Outdoor



En équipe, vous devrez arriver premier après une série d'ateliers sportifs.

3 à 10 activités parmi les 10 proposées : Tir au but mini ou maxi – Babyfoot humain – Maxi baby en bois 22 personnes – Simulateur football – Cible – Foot billard – Teqball – Jonglages , Parcours ,,,,



- *Avoir l'esprit d'équipe*
- *Etre concentré et réactif*
- *Avoir le sourire !*

**FUN ANIMATIONS**

**PLANÈTE FOOT**  
*by Fun Animations*

BABYFOOT (2 à 22 joueurs) BABYFOOT HUMAIN FUN FOOT JEUX PS FIFA

TIR AU BUT MINI TIR AU BUT MAXI CIBLE GÉANTE

COUP DE PIED TEQBALL FOOT BILLARD

CANON A T-SHIRTS ECRAN LED 5 x 3 m ECRAN LED 3 x 2 m

CONCOURS JONGLAGE CONCOURS SLALOMS SIMULATEUR 3D SIMULATEUR FOOT VR

**DIDIER AMIOT**  
TÉL. : 06 42 83 29 91 - CONTACT@FUN-ANIMATIONS.FR



# CHALLENGE 2 ROUES



+ de 10 personnes



Selon les jeux choisis



Indoor ou Outdoor



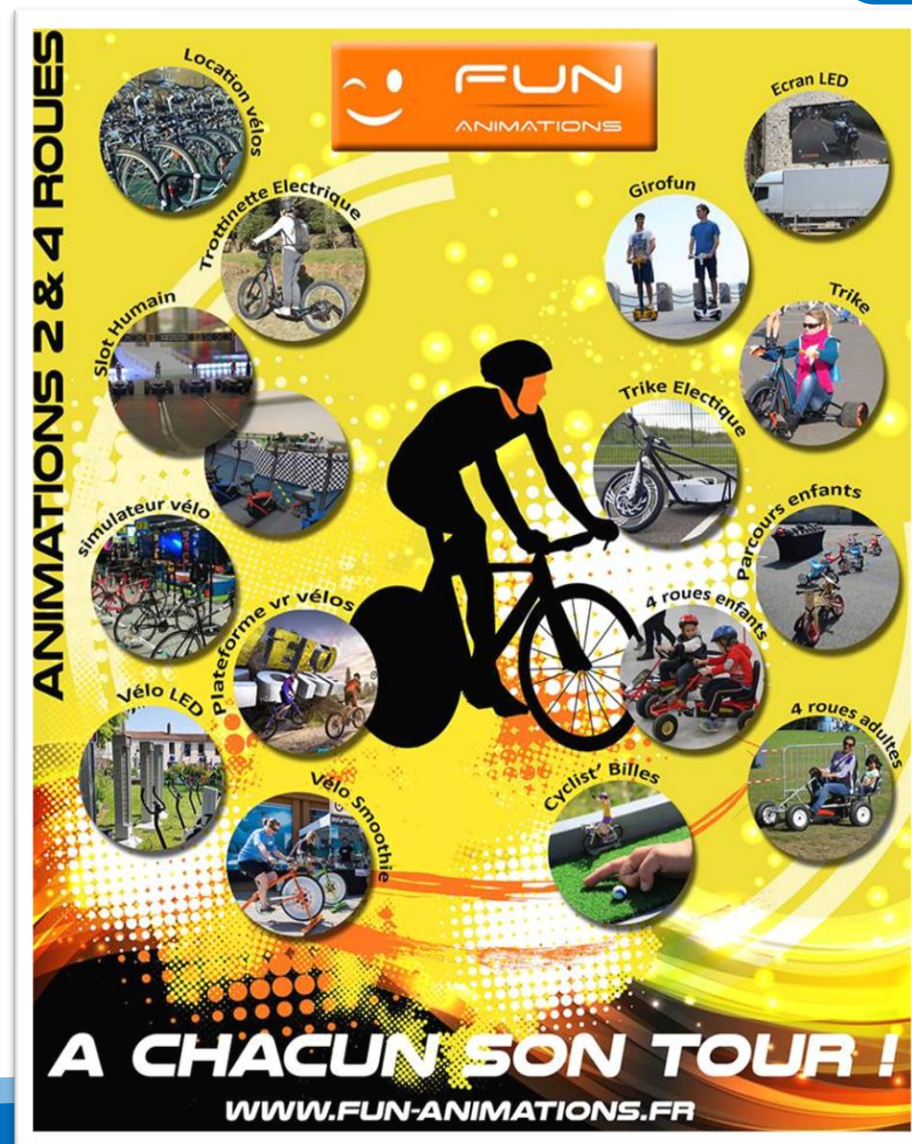
En équipe, vous devrez arriver premier après une série d'ateliers sportifs.

3 à 10 activités parmi les 10 proposées : Simulateur Vélos – Vélos Energie – Vélos kms – Slot Humain – Circuit Billes – Engins à pédales

- - - - -



- *Avoir l'esprit d'équipe*
- *Etre concentré et réactif*
- *Avoir le sourire !*





# CHALLENGE INNOVATION



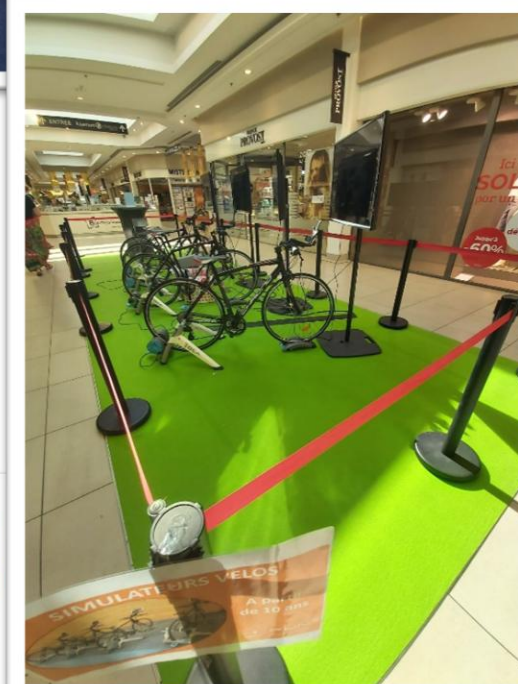
+ de 10 personnes



Selon les jeux choisis



Intérieur



En solo ou en équipe, vous devrez arriver premier après une série d'ateliers interactifs.

Vélo Energie, Battle PORSCHE, Fun Batak, Simulateur Vélo, Rameurs, Duel NEURON RACE, Slot Humain ...

Entrez dans le monde du sport interactif !



- *Découvrir des outils innovants*
- *Etre concentré et réactif*
- *Avoir le sourire !*





# CHALLENGE EN RESEAU PORSCHÉ – BMW - MERCEDES



+ de 10 personnes



2 heures



Intérieur



Pour ce challenge, au sein de 2 écuries concurrentes, vos invités devront gagner la pole position sur différents circuits de Formule 1.

Tour à tour, chaque équipe nommera un équipier pour affronter, en « battle », un membre de l'équipe adverse.

Précision, réflexe, concentration, sans oublier les sorties de route et les fous rires seront de la partie.



- *Etre concentré*
- *Etre réactif*
- *Gagner en équipe*





# Les Olympiades, les pieds dans le sable



+ de 10 personnes



Selon les ateliers choisis



20 m<sup>2</sup> par atelier



Répartis en équipes, vous vous affronterez sur des épreuves sportives et ludiques qui vous demanderont d'allier équilibre, force, mental, logique et esprit d'équipe.

Au programme, beach-volley, tir à la corde, parcours eau, l'épreuve des poteaux, et bien d'autres...

Alors, jetez-vous à l'eau !

En option :

- Un photographe immortalisera ces moments.



- *Mettre en place une stratégie de groupe*
- *Etre solidaire*
- *Ecouter l'autre*
- *Communiquer*





# LES ECOLYMPIADES



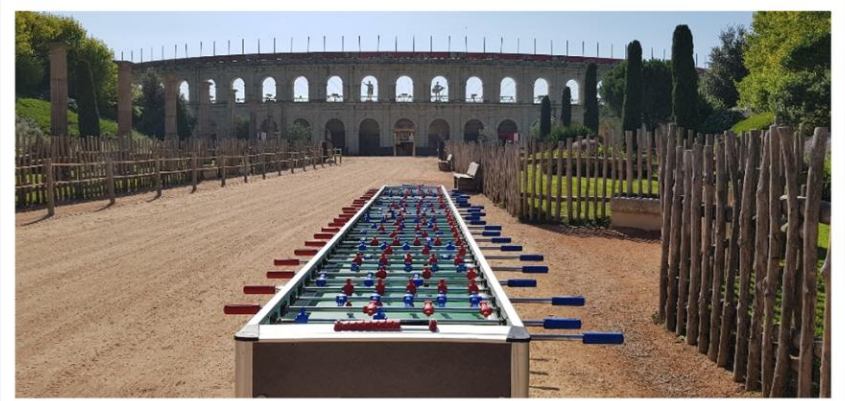
+ de 10 personnes



Selon les ateliers choisis



20 m<sup>2</sup> par atelier



Les Ecolympiades sont composées d'ateliers pensés sur mesure pour votre événement « Green ». Les équipes s'affronteront entre elles sur chaque atelier disséminé sur le lieu de votre séminaire ou dans votre ville, le tout sur un système de rotations.

Au programme, de nombreux ateliers basés sur le non fonctionnement à l'électricité  
Circuit de billes – Big crayons – Dépose en folie – Ball trap flèches – Curling – Poteaux ,,,,,,



- *Mettre en place une stratégie de groupe*
- *Etre solidaire*
- *Ecouter l'autre*
- *Communiquer*



# CHALLENGE BATTLE JEUX EN BOIS



+ de 10 personnes



Selon les jeux choisis



Intérieur / Extérieur



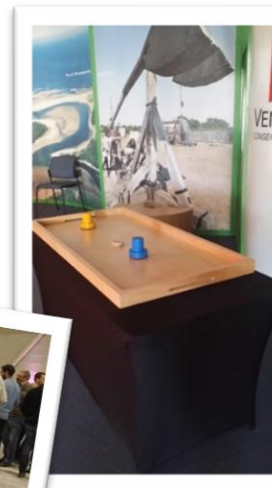
Pour ce challenge, vos équipes s'affronteront autour de différents jeux en bois que vous aurez sélectionnés.

Tour à tour, chaque équipe s'essayera aux jeux afin de gagner le maximum de points et de remporter le challenge.

Précision, équilibre, réflexion, bien sûr... mais la convivialité restera le maître-mot de ce challenge.



- *Etre précis*
- *Avoir le sens de l'équilibre*
- *Jouer ensemble*





# FUN PING



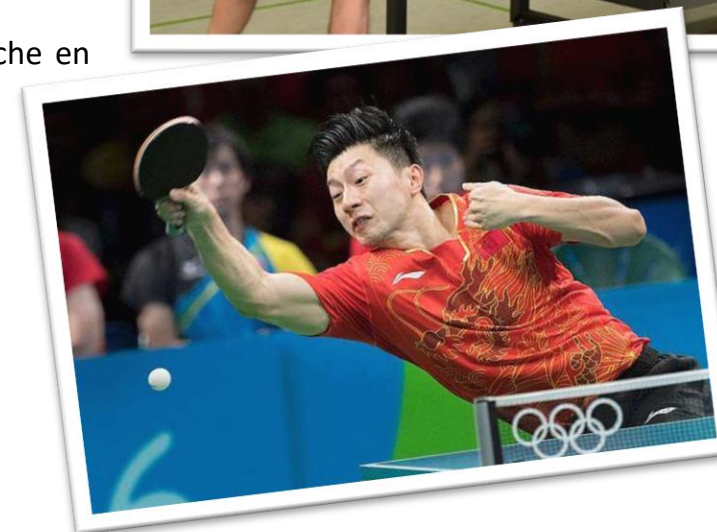
+ de 10 personnes



3 heures



Intérieur / Extérieur



Pour ce challenge, vos équipes s'affronteront au cours d'un tournoi de tennis de table. L'équipe gagnante sera celle qui gagnera le plus de matchs.

Alliez l'un des sports le plus connu au monde et l'esprit d'équipe pour une soirée riche en sensations !

En option :

- Surprenez vos participants en invitant une célébrité du Tennis de table.



- *Etre solidaire*
- *Etre précis*
- *S'amuser ensemble !*



# CHALLENGE CARFUN



+ de 25 personnes



Demi journée



15 m<sup>2</sup> par équipe



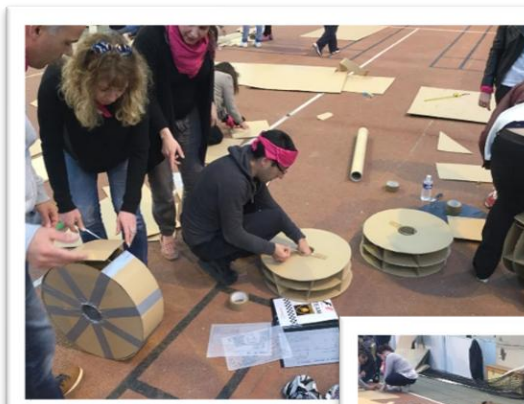
Chaque équipe aura pour objectif de concevoir et de construire sa voiture qui sera, solide, fonctionnelle, rapide et écologique puisqu'elle sera en carton !

Pour cela, un kit de construction est remis à chaque équipe au début du challenge. Chaque équipe devra déborder d'énergie et de créativité pour optimiser le montage, customiser sa création, présenter sa voiture et enfin, participer au crash test final.

A la fin du challenge l'équipe gagnante se verra récompensée.



- **Communiquer**
- **Développer son esprit logique**
- **Etre créatif**
- **Travailler en équipe**





# CHALLENGE BABY-FOOT



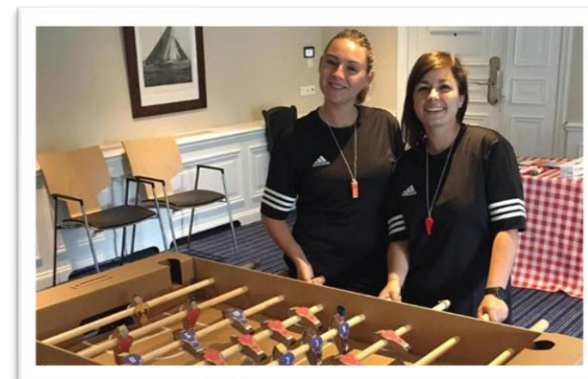
+ de 20 personnes



3 heures



Intérieur / Extérieur



Chaque équipe aura pour objectif d'assembler et de customiser son propre baby-foot en carton. Un kit de construction sera remis à chaque équipe à l'arrivée. Un fois le baby-foot opérationnel, les participants devront le customiser grâce au matériel gagné au cours des différents défis.

Puis, place à la compétition : un tournoi sera organisé entre les équipes présentes. Quelle équipe gagnera le plus de points pour monter sur la première marche du podium ?

La meilleure équipe se verra récompensée et toutes les équipes repartiront avec leur baby-foot.



- *Se connaître*
- *Travailler en équipe*
- *Gagner ensemble*





# CITY EXPRESS



+ de 15 personnes



3 heures



Extérieur



Répartis en équipes, vous êtes envoyés vers des étapes inconnues et avez pour but de terminer chaque mission en tête. Drapeau rouge, handicaps, enveloppes de bonus ou malus vous attendent !

Durant le parcours, des épreuves ludiques ou sportives vous attendent pour vous faire gagner des points bonus mais aussi découvrir les prochaines étapes du parcours.

Soyez les premiers à l'arrivée !



- *Mieux se connaître*
- *Chercher et trouver ensemble*
- *S'amuser*



# SOIREE FAITES VOS JEUX



+ de 20 personnes



Demi-journée



Intérieur / Extérieur

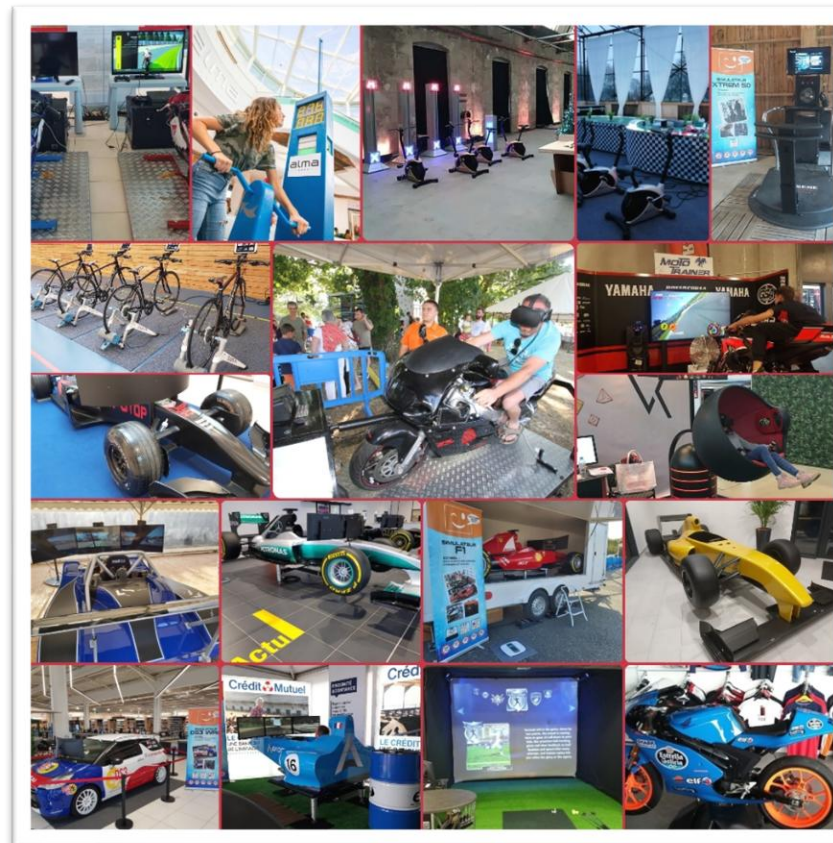


A leur arrivée, les participants se voient offrir des gobelets de jetons. Chaque participant passe, seul ou en groupe, aux différentes jeux avec l'objectif, bien sûr, de gagner le maximum de jetons. Parmi les nombreuses animations disponibles, vous constituez le parcours qui vous correspond.

En fin d'animation, une vente aux enchères est organisée permettant aux participants d'acquérir avec le montant gagné, un cadeau.



- *Gagner ensemble*
- *Prendre des risques*
- *Et surtout... Passer un bon moment !*





# SOIREE CASINO



+ de 20 personnes



Demi-journée



Intérieur / Extérieur



A leur arrivée, les participants se voient offrir des gobelets de jetons.

Chaque participant passe, seul ou en groupe, aux différentes jeux avec l'objectif, bien sûr, de gagner le maximum de jetons.

ROULETTE - BLACK JACK – BOULE – STUD POKER – CHUCK LUCK – MACHINE A SOUS ,,,

En fin d'animation, une vente aux enchères est organisée permettant aux participants d'acquérir avec le montant gagné, un cadeau.



- *Gagner ensemble*
- *Prendre des risques*
- *Et surtout... Passer un bon moment !*



# SOIREE FETE FORAINE



+ de 20 personnes



Demi-journée



Intérieur / Extérieur



A leur arrivée, les participants se voient offrir des gobelets de jetons. Chaque participant passe, seul ou en groupe, aux différentes jeux avec l'objectif, bien sûr, de gagner le maximum de jetons. Parmi les nombreuses animations disponibles, vous constituez le parcours qui vous correspond.

En fin d'animation, une vente aux enchères est organisée permettant aux participants d'acquérir avec le montant gagné, un cadeau.



- *Gagner ensemble*
- *Prendre des risques*
- *Et surtout... Passer un bon moment !*





# SOIREE WESTERN



**+ de 20 personnes**



## Demi-journée



## Intérieur / Extérieur



A leur arrivée, les participants se voient offrir des gobelets de jetons.  
Chaque participant passe, seul ou en groupe, aux différentes jeux avec l'objectif, bien sûr, de gagner le maximum de jetons.  
Parmi les nombreuses animations disponibles, vous constituez le parcours qui vous correspond.

En fin d'animation, une vente aux enchères est organisée permettant aux participants d'acquérir avec le montant gagné, un cadeau.



- *Gagner ensemble*
- *Prendre des risques*
- *Et surtout... Passer un bon moment !*



# ESCAPE GAME



+ de 8 personnes



2 h



Intérieur



Participez à un challenge inédit !

Le compte à rebours se déclenche... Chaque équipe à 90 minutes pour être les premiers à ouvrir le coffre renfermant le butin secret caché au Casino Royal.

Pour mener à bien sa mission, chaque équipe devra résoudre différentes énigmes. Ces résultats lui permettront ensuite de trouver les codes qui protègent les coffres et les valises.

Mais, attention, le chronomètre tourne et votre équipe devra être la plus rapide !



- *Communiquer avec ses partenaires*
- *Travailler en équipe*
- *Trouver ensemble la solution sous la pression du temps*





# CHALLENGE DES EXPERTS



+ de 15 personnes



3h



Espace privatif avec  
tables et chaises



Arthur Roquet, second de cuisine, est retrouvé mort dans le parking souterrain d'un palace. Suicide ? Mort naturelle ? Meurtre ? De nombreuses questions restent pour l'instant en suspens. Les autorités sont prévenues et, sans plus tarder, des brigades d'enquêteurs arrivent sur place afin d'élucider cette énigme.

A vos invités d'entrer en scène avec pour objectif de réussir les missions qui leur seront confiées et d'élucider cette mort mystérieuse.

A l'issue de ce challenge, la meilleure équipe d'enquêteurs sera récompensée.



- *Etre organisé*
- *Etre observateur*
- *Trouver la solution en équipe*



# MURDER PARTY CINEMA



+ de 15 personnes



3h



Espace privatif avec  
tables et chaises



La nouvelle star montante du cinéma vient d'être retrouvée inanimée pendant la soirée qu'elle donnait pour fêter l'obtention de son nouveau rôle à Hollywood.

Plongez au cœur du cinéma des années 50, analysez la scène de crime, participez à plusieurs missions et rédigez votre rapport d'enquête !

Attention, les suspects feront partis des convives...

La meilleure équipe sera récompensée.



- *Etre observateur*
- *Etre logique*
- *Trouver la solution en équipe*







**Votre contact :**

**Didier AMIOT**

**Tél. : 06 42 83 29 91**

**[contact@fun-animations.fr](mailto:contact@fun-animations.fr)**